



ULUBAŞ OTOMOTİV İNŞAAT NAK. SAN. VE TİC. LTD. ŞTİ.

2024

FİRMANIN KISA TANIMI

Ulubaş, kadrosunda deneyimli ve konusunda uzman çalışanlar ile Çelik, Prefabrik ve İnşaat alanlarında kaliteden ödün vermeden müşteri memnuniyeti odaklı hizmet veren bir Mühendislik şirkettir.



HAKKIMIZDA

1996 yılında kurulan Ulubaş İnşaat, Otomotiv ve Nakliye sektöründe hizmet vermeye başladıktan sonra 2005 yılında metal alanlarında oluşturduğu tecrübeli personel kadrosuyla hızlı bir büyümenin adımlarını atmıştır. İnşaat sektöründe hizmet verdiğimiz ilk günden bu yana, çalışma ortaklarımızın ve müşterilerimizin sunduğu yüksek memnuniyetten güç alarak faaliyet alanlarında faaliyet gösteren firmamız, ilerleyen yıllarda bu alanlarda ki başarısını, tecrübeli ve gelişen ekibi ile işyeri, fabrika, stat, endüstriyel yapı, prefabrik yapı ve tesis inşaatları başta olmak üzere birçok alanda göstermiştir.

MİSYONUMUZ

Hizmet ve Kalite anlayışında sınır tanımayan Ulubaş İnşaat çelik yapı sektörünün çözüm odaklı ürün sunan lider firmalar arasında yer almaktadır. Sektörümüzde en hızlı ve en kaliteli hizmeti sunarak, müşterilerimizin memnuniyetini üst düzeyde tutmak için maksimum gayreti göstermektedir.

VİZYONUMUZ

İnşaat firmaları arasında yenilikçi ve önde gelen firmalardan biri olmak....
Yalnızca bulunduğu bölgede değil ülke çapında bir marka olmak...

YILLIK ÇELİK İMALATI KAPASİTEMİZ 15.000 TONDUR

MAKİNE PARKİMİZ

- Rollform Cee Hattı
- Kumlama ve Shop Primer Hattı
- Radyal Matkap (2 Adet)
- Manyetik Matkap (3 Adet)
- El Plazması (3 Adet)
- Şerit Testere (4 Adet)
- Gazaltı Kaynak Makinesi (30 Adet)
- Tavan Vinci (11 Adet)
- Eksantrik Pres (100 ton-1 Adet)



MAKİNE PARKİMİZ

- 135 TONLUK VİNÇ 1 ADET
- 95 TONLUK VİNÇ 1 ADET
- 50 TONLUK VİNÇ 1 ADET
- 45 TONLUK VİNÇ 2 ADE
- 35 TONLUK VİNÇ 1 ADET
- 20 TONLUK VİNÇ 1 ADET
- 8 TONLUK VİNÇ 1 ADET
- 45 TONLUK TREX VİNÇ 2 ADET
- 45 TONLUK MOBİL TELESKOP
- SEPETLİ PLATFORM 6 ADET (23M, 25M, 27M)
- ÇEKİCİ VE YARI RÖMORK 3 ADET
- HAFRİYAT KAMYONLARI - SİLİNDİR
- EXCAVATÖR - BEKOLODER



REFERANSLARIMIZ

TYT PREFABRİK



PROJE TANIMI

❖ PREFABRİK YAPI ÇÖZÜM ORTAĞIMIZ

TARİH

❖ 2007

PROJE DEĞERLERİ

❖ KAPALI ALAN 5000 M2, AÇIK ALAN 20.000 M2

MÜŞTERİ

❖ TYT

LOKASYON

❖ AKSARAY



MERCEDES BENZ KAMYON FABRİKASI



PROJE TANIMI	❖ SAĞLIK MERKEZİ VE OFİS BÖLÜMLERİ
TARİH	❖ 2007
PROJE DEĞERLERİ	❖ 1200 M2 (Sağlık merkezi ve Ofis bölümleri)
MÜŞTERİ	❖ MERCEDES-BENZ TÜRK A.Ş.
LOKASYON	❖ AKSARAY

MERCEDES BENZ KAMYON FABRİKASI



PROJE TANIMI	❖ HOL 3 BİNASI ASKI SİSTEMLERİ
TARİH	❖ 2007
PROJE DEĞERLERİ	❖ 6500 M2 Askı sistemleri (416 TON)
MÜŞTERİ	❖ MERCEDES-BENZ TÜRK A.Ş.
LOKASYON	❖ AKSARAY



MERCEDES BENZ KAMYON FABRİKASI



PROJE TANIMI	❖ FABRİKA GENEL MÜDÜR VİLLASI
TARİH	❖ 2008
PROJE DEĞERLERİ	❖ 600 M2 (İNŞAAT, HAVUZ VE ÇEVRE PEYJAZ DÜZENLEMELERİ)
MÜŞTERİ	❖ MERCEDES-BENZ TÜRK A.Ş.
LOKASYON	❖ AKSARAY



MERCEDES BENZ KAMYON FABRİKASI



PROJE TANIMI	❖ HOL 6 TEVSİİ VE SUNDURMA İNŞAATI
TARİH	❖ 2013
PROJE DEĞERLERİ	❖ 3000 M2 (Tevsii ve sundurma inşaatı)
MÜŞTERİ	❖ MERCEDES-BENZ TÜRK A.Ş.
LOKASYON	❖ AKSARAY



DENTAŞ KAĞIT FABRİKASI



PROJE TANIMI	❖ DENTAŞ KAĞIT FABRİKASI
TARİH	❖ 2014-2015
PROJE DEĞERLERİ	❖ 12.500 M2 (İnşaat işleri, çatı cephe sistemleri, Mekanik, Elektrik tesisatları)
MÜŞTERİ	❖ DENTAŞ KAĞIT SANAYİ A.Ş.
LOKASYON	❖ AKSARAY / ORGANİZE SANAYİ



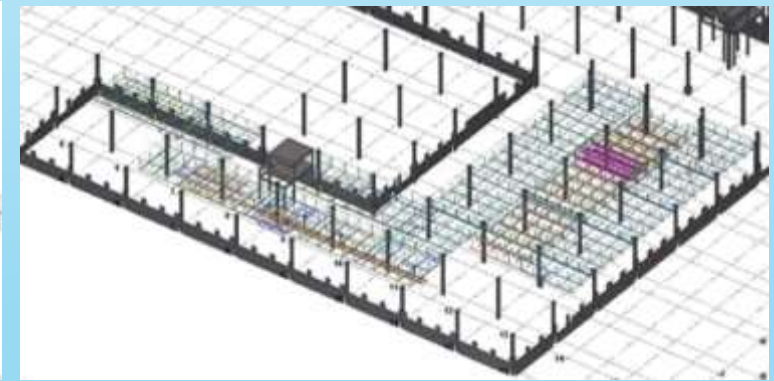
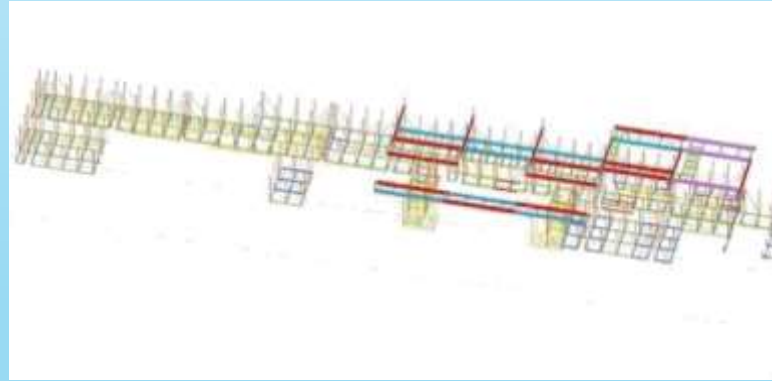
MERCEDES – BENZ TÜRK KAMYON FABRİKASI



PROJE TANIMI	❖ HOL – 3 TEVSİİ İNŞAATI
TARİH	❖ 2015
PROJE DEĞERLERİ	❖ KAPALI ALAN 2100 M2 (inşaat işleri, Çatı sistemleri, Mekanik, Elektrik Tesisatları)
MÜŞTERİ	❖ MERCEDES-BENZ TÜRK A.Ş.
LOKASYON	❖ AKSARAY



MERCEDES BENZ KAMYON FABRİKASI



PROJE TANIMI	❖ HOL 6 ASKI SİSTEMLERİ
TARİH	❖ 2015
PROJE DEĞERLERİ	❖ 11000 M2 Alan içinde (370 Ton çelik konstrüksiyon montajı)
MÜŞTERİ	❖ MERCEDES-BENZ TÜRK A.Ş.
LOKASYON	❖ AKSARAY

AKSARAY BELEDİYESİ



PROJE TANIMI	❖ SALI PAZARI İNŞAATI
TARİH	❖ 2015
PROJE DEĞERLERİ	❖ 12.600 M2 (İnşaat işleri, Çatı sistemleri, Elektrik tesisatları) (550 Ton)
MÜŞTERİ	❖ AKSARAY BELEDİYESİ
LOKASYON	❖ AKSARAY



BOTAŞ TUZ GÖLÜ YERALTI GAZ DEPOLAMA PROJESİ



PROJE TANIMI	❖ SF-1 KOMPRESOR BİNASI
TARİH	❖ 2015-2016
PROJE DEĞERLERİ	❖ ÇELİK KONSTRÜKSİYON (950 TON)
MÜŞTERİ	❖ TCC
LOKASYON	❖ AKSARAY / SULTANHANI



MERCEDES BENZ KAMYON FABRİKASI



PROJE TANIMI	❖ S1 VE S2 TRAFO BİNALARI
TARİH	❖ 2016
PROJE DEĞERLERİ	❖ 250 M2 + 250 M2 (İnşaat işleri, Mekanik, Elektrik Tesisatları)
MÜŞTERİ	❖ MERCEDES-BENZ TÜRK A.Ş.
LOKASYON	❖ AKSARAY



MERCEDES BENZ KAMYON FABRİKASI



PROJE TANIMI	❖ PARLAYICI, PATLAYICI VE YANICI KİMYASAL MALZEME AMBARI
TARİH	❖ 2016
PROJE DEĞERLERİ	❖ 800 M2 (İnşaat işleri, çatı cephe sistemleri, Anahtar teslim)
MÜŞTERİ	❖ MERCEDES-BENZ TÜRK A.Ş.
LOKASYON	❖ AKSARAY

MERCEDES BENZ KAMYON FABRİKASI



PROJE TANIMI

❖ HOL 6 ETAP 1- 4 TEVSİİ İNŞAATI

TARİH

❖ 2016

PROJE DEĞERLERİ

❖ KAPALI ALAN 2920 M2 (İnşaat, çatı sistemleri, mekanik, elektrik tesisatları, anahtar teslim)

MÜŞTERİ

❖ MERCEDES-BENZ TÜRK A.Ş.

LOKASYON

❖ AKSARAY



ÖZÜNLÜ DAMPER FABRİKASI



PROJE TANIMI	❖ DAMPER FABRİKASI
TARİH	❖ 2016
PROJE DEĞERLERİ	❖ KAPALI ALAN 22.000 M2 (Çelik kon. 1200 ton)
MÜŞTERİ	❖ ÖZÜNLÜ DAMPER Ltd. Şti (İstanbul)
LOKASYON	❖ AKSARAY / ORGANİZE SANAYİ BÖLGESİ



MERCEDES BENZ KAMYON FABRİKASI



PROJE TANIMI	❖ HOL 6 ETAP 2-3 TEVSİİ İNŞAATI
TARİH	❖ 2016 -2017
PROJE DEĞERLERİ	❖ KAPALI ALAN 2200 M2 (İnşaat, çatı sistemleri, mekanik, elektrik tesisatları, anahtar teslim)
MÜŞTERİ	❖ MERCEDES-BENZ TÜRK A.Ş.
LOKASYON	❖ AKSARAY



MERCEDES BENZ KAMYON FABRİKASI



PROJE TANIMI

❖ ENDÜSTRİYEL SEPET/ MALZEME DEPO RAF SİSTEMLERİ / TAŞICI ARAÇ

TARİH

❖ 2016 - 2021

PROJE DEĞERLERİ

❖ SEPET 2500 ADET / Raf sistemleri 460 m2./ Araç 30 adet

MÜŞTERİ

❖ MERCEDES-BENZ TÜRK A.Ş.

LOKASYON

❖ AKSARAY



MERCEDES BENZ KAMYON FABRİKASI ARGE MERKEZİ



PROJE TANIMI	❖ ARGE MERKEZİ
TARİH	❖ 2018
PROJE DEĞERLERİ	❖ KAPALI ALAN 4600 M2, İDARİ BİNA 3800 M2, ALT YAPI 7500 M2
MÜŞTERİ	❖ MERCEDES-BENZ TÜRK A.Ş.
LOKASYON	❖ AKSARAY



MERCEDES BENZ KAMYON FABRİKASI



PROJE TANIMI	❖ ARGE MERKEZİ
TARİH	❖ 2018
PROJE DEĞERLERİ	❖ KAPALI ALAN 4600 M2, İDARİ BİNA 3800 M2, ALT YAPI 7500 M2
MÜŞTERİ	❖ MERCEDES-BENZ TÜRK A.Ş.
LOKASYON	❖ AKSARAY



KADIN AKTİVİTE MERKEZİ



PROJE TANIMI	❖ KADIN AKTİVİTE MERKEZİ
TARİH	❖ 2019
PROJE DEĞERLERİ	❖ KADIN AKTİVİTE MERKEZİ
MÜŞTERİ	❖ AKSARAY BELEDİYESİ
LOKASYON	❖ AKSARAY



KÜTAHYA STAD TRİBÜNÜ



PROJE TANIMI	❖ STAD TRİBÜNÜ
TARİH	❖ 2020
PROJE DEĞERLERİ	❖ ÇELİK KONST.(190 TON)
MÜŞTERİ	❖ KOCAMAN MÜHENDİSLİK
LOKASYON	❖ KÜTAHYA



ATATÜRK KAPALI SPOR SALONU



PROJE TANIMI	❖ SPOR KOMPLEKSİ BLOKLARI ÇELİK İMALAT VE MONTAJI
TARİH	❖ 2020
PROJE DEĞERLERİ	❖ ÇELİK KONSTRÜKSİYON İŞLERİ (900TON)
MÜŞTERİ	❖ MAGNESIA YAPI
LOKASYON	❖ AKSARAY



ŞEHİRLER ARASI OTOBÜS TERMİNALİ SUNDURMA



PROJE TANIMI	❖ OTOBÜS TERMİNALİ SUNDURMA İMALATI
TARİH	❖ 2020
PROJE DEĞERLERİ	❖ ÇELİK KONST. (50 ton)
MÜŞTERİ	❖ AKSARAY BELEDİYESİ
LOKASYON	❖ AKSARAY



MANİSA CİRİT SAHASI TRİBÜNÜ



PROJE TANIMI	❖ CİRİT SAHASI TRİBÜNÜ
TARİH	❖ 2020
PROJE DEĞERLERİ	❖ ÇELİK KONSTRÜKSİYON (75 ton.)
MÜŞTERİ	❖ SELENDİ BELEDİYESİ
LOKASYON	❖ MANİSA



SF-2 ETAP, DOĞALGAZ DEPOLAMA TESİSİ



PROJE TANIMI	❖ 2207-2222-2301-2302-OFİS BİNASI- VANA ODALARI ÇELİK İŞLERİ
TARİH	❖ 2020-2021
PROJE DEĞERLERİ	❖ ÇELİK KONSTRÜKSİYON İMALAT VE MONTAJ (600 TON)
MÜŞTERİ	❖ TRİO – CAMCE - İÇTAŞ
LOKASYON	❖ AKSARAY / SULTHANI



İSKENDERUN DEMİR ÇELİK FABRİKASI



PROJE TANIMI	❖ KOK BATARYASI (İnşaat işleri, Güçlendirme işleri, Çelik konstrüksiyon platform ve yürüme yolları)
TARİH	❖ 2020-2021
PROJE DEĞERLERİ	❖ Geçici çelik bina 750 Ton, Platform ve diğer çelik işleri 700 Ton, Dedusting binası betonarme)
MÜŞTERİ	❖ ACRE KOK TEK, MÜH. İNŞ.SAN. TİC. LMT ŞİRKETİ
LOKASYON	❖ İSKENDERUN / PAYAS



MERCEDES BENZ KAMYON FABRİKASI



PROJE TANIMI	❖ CADIR AMBAR DEPOSU
TARİH	❖ 2022
PROJE DEĞERLERİ	❖ KAPALI ALAN M2
MÜŞTERİ	❖ MERCEDES-BENZ TÜRK A.Ş.
LOKASYON	❖ AKSARAY



YALOVA LCW LOJİSTİK DEPO (B-1, C-1) BLOK



PROJE TANIMI	❖ LCW LOJİSTİK DEPO
TARİH	❖ 2022
PROJE DEĞERLERİ	❖ ÇELK KONST. 2460 TON/ ÇATI KAPLAMA 30.000M2 CEPHE KAPLAMA 15.000 M2
MÜŞTERİ	❖ LCW
LOKASYON	❖ YALOVA / AVRASYA OSB



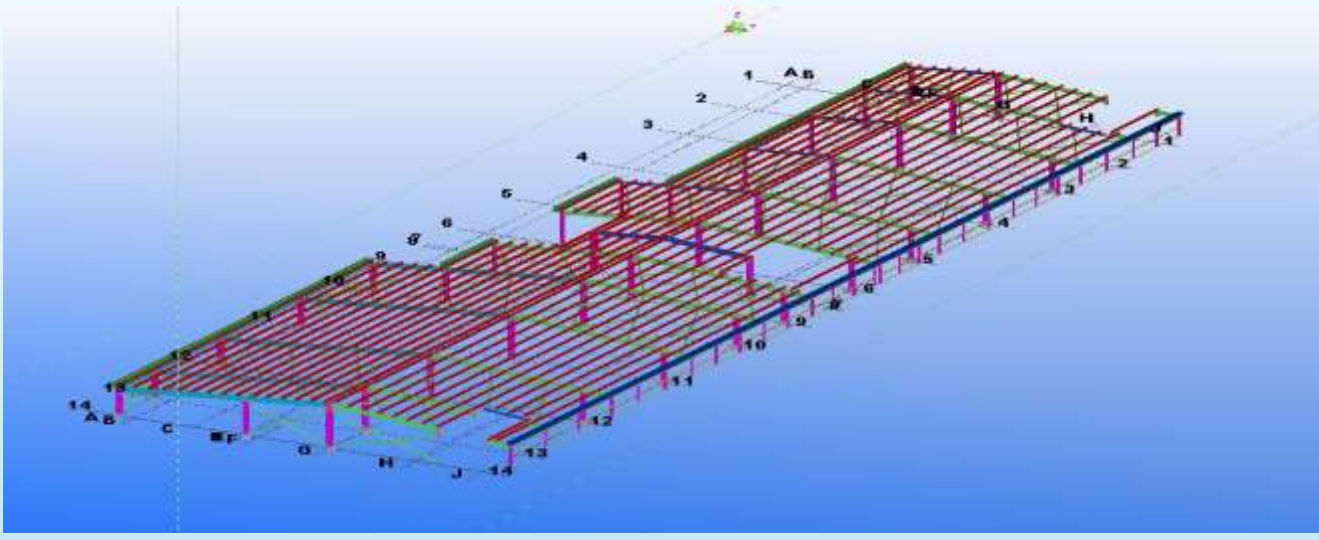
AKSARAY LCW LOJİSTİK DEPO (A-1, A-2) BLOK



PROJE TANIMI	❖ LCW LOJİSTİK DEPO
TARİH	❖ 2022
PROJE DEĞERLERİ	❖ ÇELK KONST. (1500 TON)
MÜŞTERİ	❖ LCW (DEA)
LOKASYON	❖ AKSARAY (OSB)



ALYA ÇORAP FABRİKASI



PROJE TANIMI

❖ ALYA ÇORRAP FABRİKASI

TARİH

❖ 2022

PROJE DEĞERLERİ

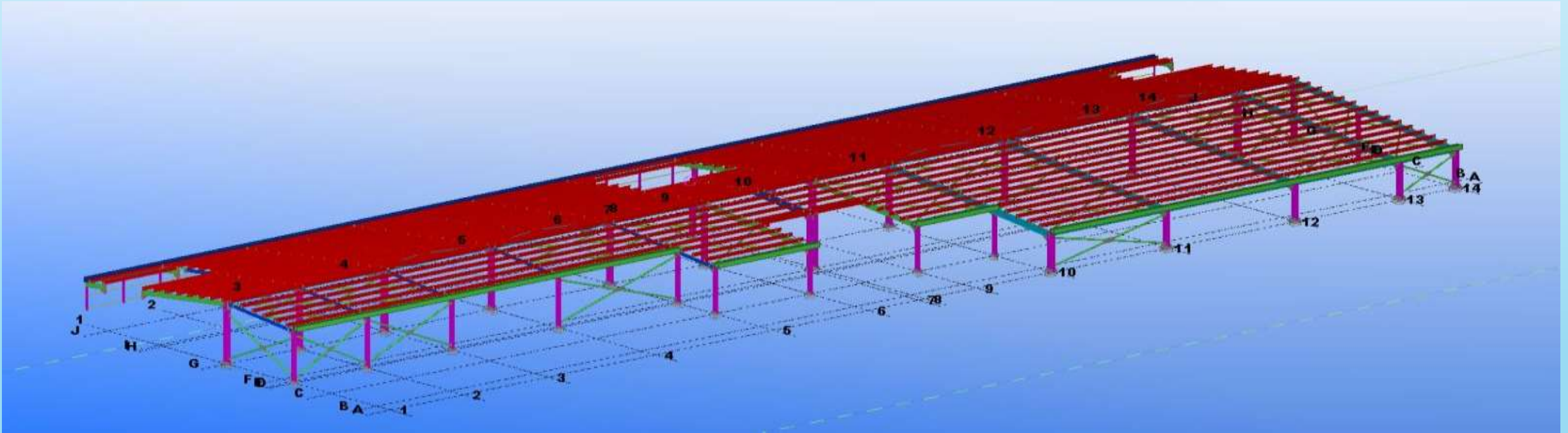
❖ KAPALI ALAN 2200 M2, ÇELİK KONSTRÜKSİYON 105 TON.

MÜŞTERİ

❖ ETİMAN GRUP

LOKASYON

❖ İSTANBUL (HADIMKÖY)



64 DAİRE – 24 DAİRE – 20 DAİRE KONUT PROJEMİZ



PROJE TANIMI

❖ KONUT PROJELER

TARİH

❖ 2016-2022

PROJE DEĞERLERİ

MÜŞTERİ

❖ ULUBAŞ İNŞAAT

LOKASYON

❖ AKSARAY



BEDİR MUHTAR CAMİ



PROJE TANIMI

❖ BEDİR MUHTAR CAMİ

TARİH

❖ 2022-2023

PROJE DEĞERLERİ

MÜŞTERİ

❖ AKSARAY BELEDİYESİ

LOKASYON

❖ AKSARAY



YALOVA LCW LOJİSTİK DEPO (A-1, G VE A-2 BLOK)



PROJE TANIMI	❖ YALOVA LCW A-1,G VE A-2 BLOK
TARİH	❖ 2023-2024
PROJE DEĞERLERİ	❖ ÇELİK KON. 2000 TON, ÇATI PANEL 30.000M2, CEPHE 12.000 M2
MÜŞTERİ	❖ LCW (ETİMAN GRUP)
LOKASYON	❖ YALOVA



BESTWOOD FİLM STUDYOLARI ÇELİKLERİ (3-5-6 BLOKLAR)



PROJE TANIMI	❖ BESTWOOD 3-5-6 BLOKLAR
TARİH	❖ 2023-2024
PROJE DEĞERLERİ	❖ ÇELİK KON. 1200 TON
MÜŞTERİ	❖ ETİMAN GRUP
LOKASYON	❖ İSTANBUL



AKÇAY KARDEŞLER OTOMOTİV TOYOTA BAYİ ÇELİKLERİ



PROJE TANIMI

❖ TOYOTA BAYİ BİNASI ÇELİKLERİ

TARİH

❖ 2023-2024

PROJE DEĞERLERİ

❖ ÇELİK KON. 181 TON

MÜŞTERİ

❖ AKÇAY KARDEŞLER OTOMOTİV

LOKASYON

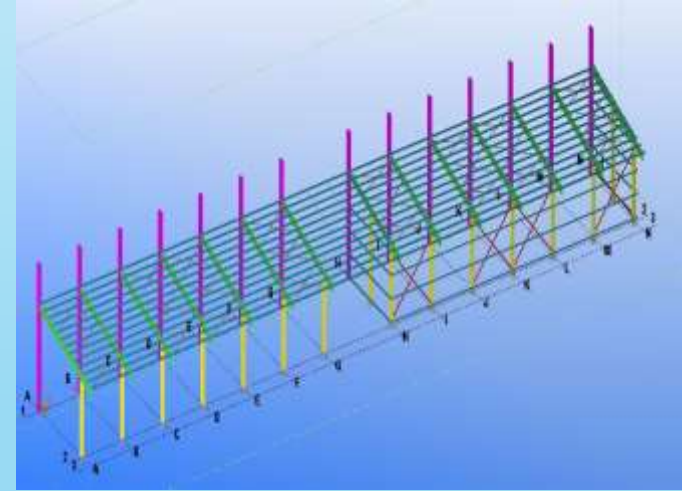
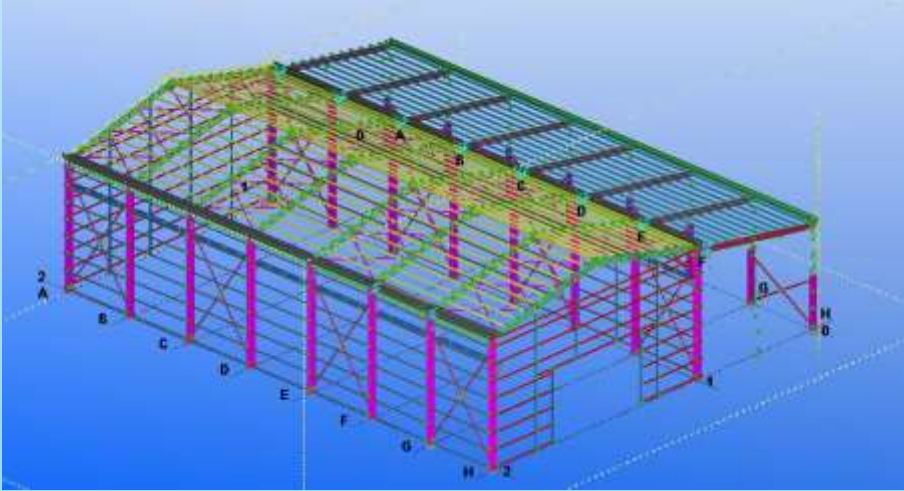
❖ AKSARAY



ÖZÜNLÜ DAMPER



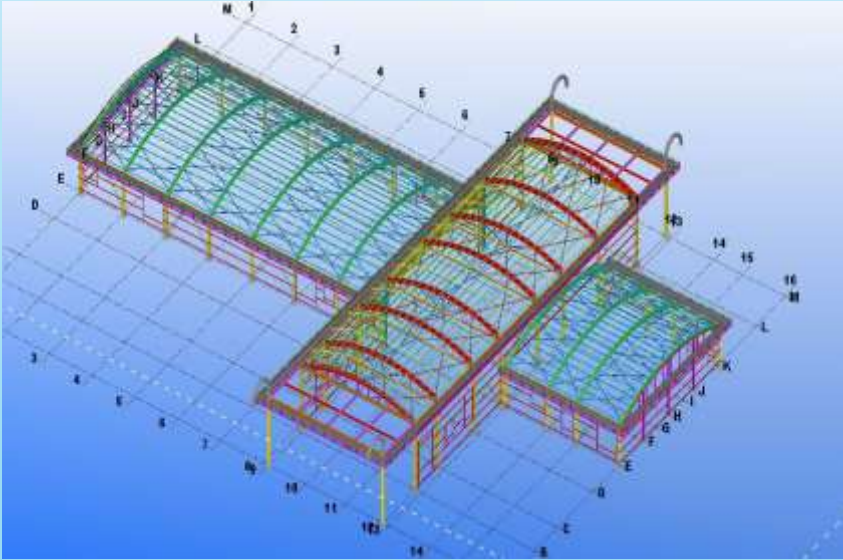
PROJE TANIMI	❖ FABRİKA DEPO BİNASI
TARİH	❖ 2024
PROJE DEĞERLERİ	❖ ÇELİK KON. 215 TON
MÜŞTERİ	❖ ÖZÜNLÜ DAMPER
LOKASYON	❖ İSTANBUL



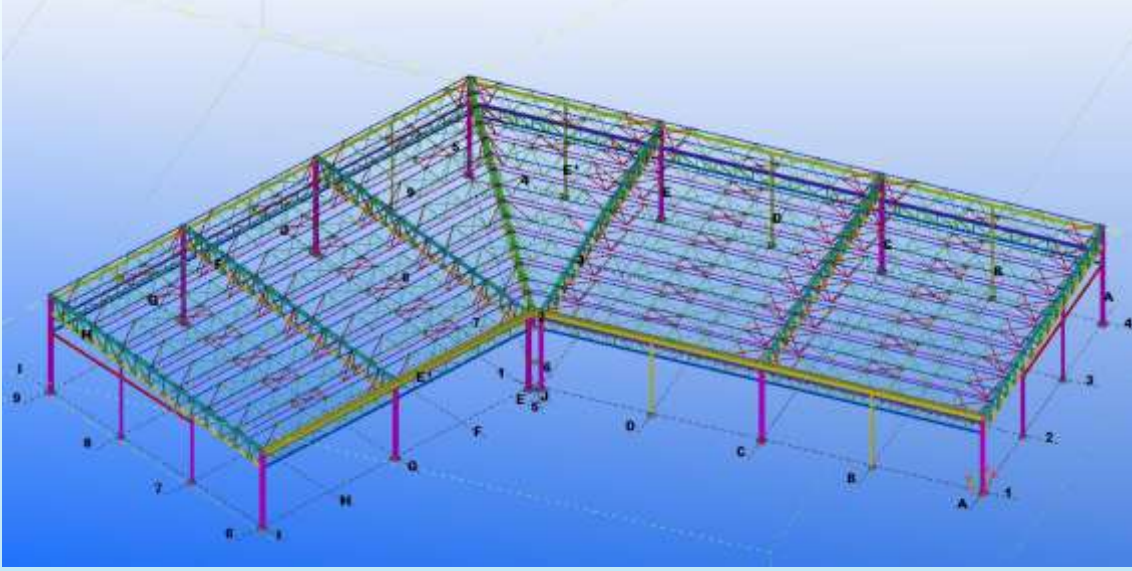
AKSARAY BELEDİYESİ ÇOCUK EĞLENCE MERKEZİ



PROJE TANIMI	❖ ÇOCUK EĞLENCE MERKEZİ
TARİH	❖ 2024
PROJE DEĞERLERİ	❖ ÇELİK KON. 170 TON
MÜŞTERİ	❖ AKSARAY BELEDİYESİ
LOKASYON	❖ AKSARAY

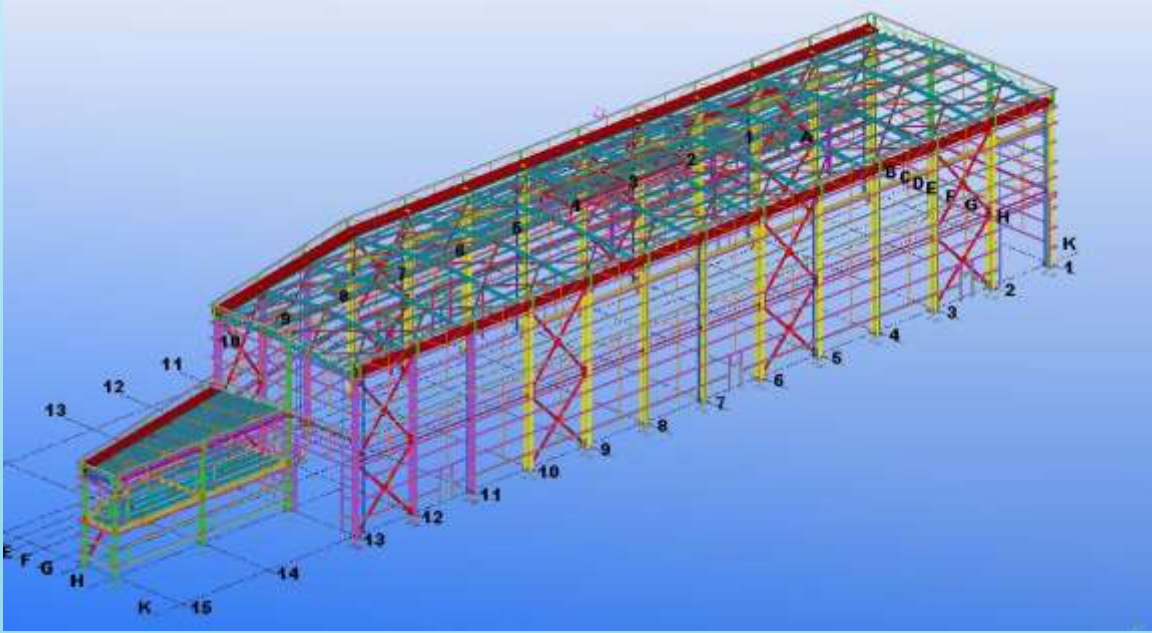
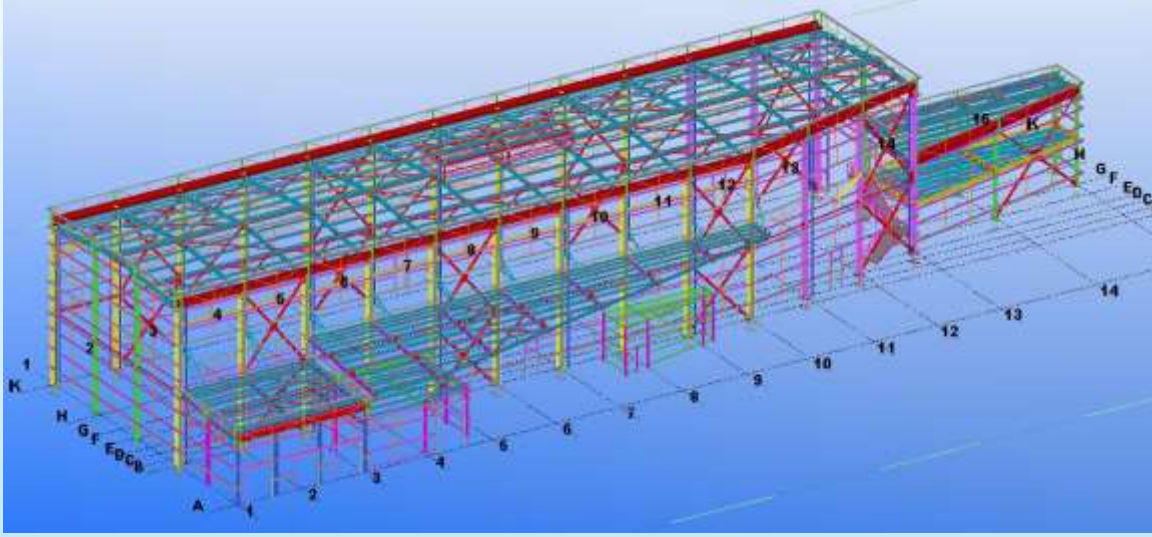


GÜMÜŞSOY MAĞAZA ÇELİKLERİ



PROJE TANIMI	❖ GÜMÜŞSOY MAĞAZA ÇELİKLERİ
TARİH	❖ 2024
PROJE DEĞERLERİ	❖ ÇELİK KON. 60 TON
MÜŞTERİ	❖ STEEL HOUSE
LOKASYON	❖ AKSARAY

TIRSAN POLISAJ BİNASI ÇELİKLERİ



PROJE TANIMI	❖ POLISAJ BİNASI ÇELİKLERİ
TARİH	❖ 2024
PROJE DEĞERLERİ	❖ ÇELİK KON. 270 TON
MÜŞTERİ	❖ TIRSAN
LOKASYON	❖ SAKARYA

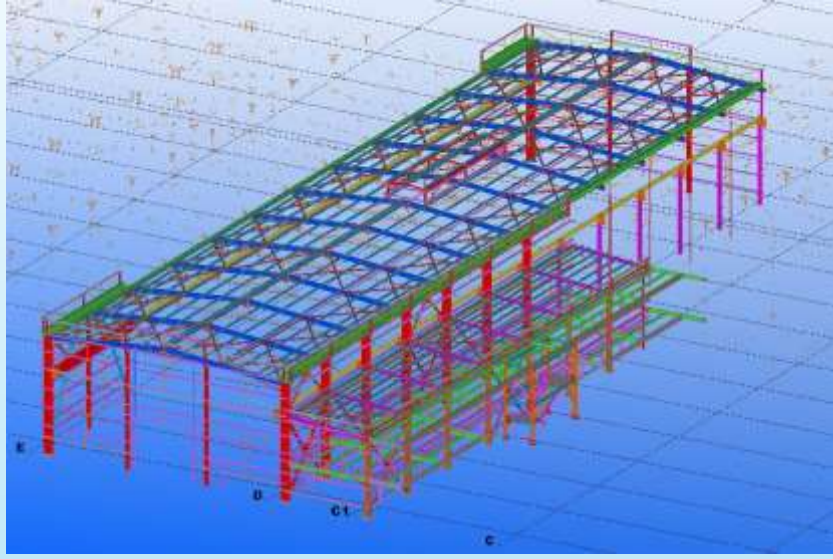
TIRSAN LOWBED BİNASI ÇELİKLERİ



PROJE TANIMI	❖ LOWBED BİNASI ÇELİKLERİ
TARİH	❖ 2024
PROJE DEĞERLERİ	❖ ÇELİK KON. 320 TON
MÜŞTERİ	❖ TIRSAN
LOKASYON	❖ SAKARYA



TIRSAN ROLLFORM BİNASI ÇELİKLERİ (PROJE DEVAM EDİYOR)



PROJE TANIMI

❖ ROLLFORM BİNASI ÇELİKLERİ

TARİH

❖ 2024

PROJE DEĞERLERİ

❖ ÇELİK KON. 145 TON

MÜŞTERİ

❖ TIRSAN

LOKASYON

❖ SAKARYA



BİM TARSUS DEPO BİNASI ÇELİKLERİ (PROJE DEVAM EDİYOR)



PROJE TANIMI	❖ TARSUS DEPO BİNASI ÇELİKLERİ
TARİH	❖ 2024
PROJE DEĞERLERİ	❖ ÇELİK KON. 210 TON
MÜŞTERİ	❖ KARGIN GRUP
LOKASYON	❖ TARSUS/MERSİN



1+1 OFİS PROJESİ



PROJE TANIMI

❖ 1+1 OFİS PROJESİ

TARİH

❖ 2024

PROJE DEĞERLERİ

MÜŞTERİ

❖ ULUBAŞ İNŞAAT

LOKASYON

❖ AKSARAY

MUHTELİF KAZI-TEMEL-BETON İŞLERİ



REFERANSLARIMIZ



Mercedes-Benz





ADRES: ERENLER OSB MAH. CUMHURİYET BULV.
NO:39 AKSARAY/TÜRKİYE
TELEFON: 0382 502 01 39
FAX: 0382 502 01 40
EMAIL: info@ulubasinsaat.com.tr
HARİTA KOORD.: 38.258454°N 34.018149°E